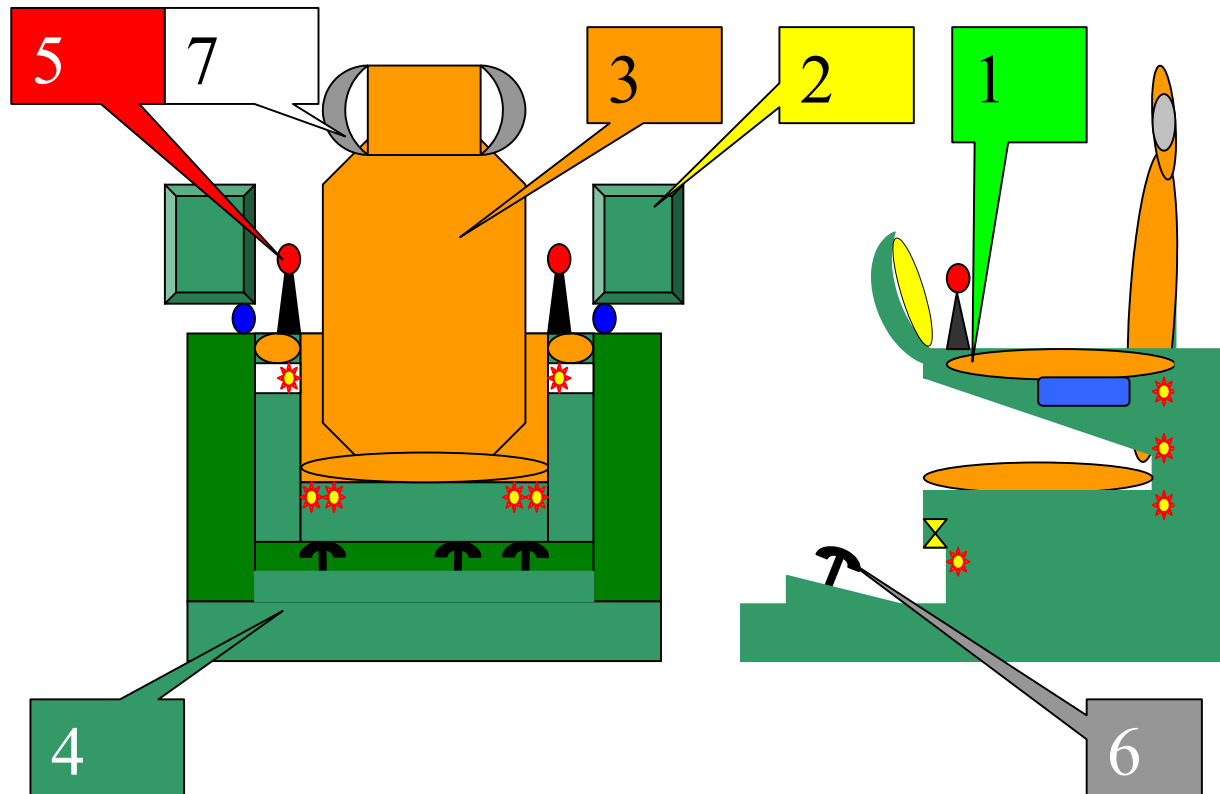


DREHEBARESITZUNG



- 1) **KONSOLSTEUERINGSYSTEM**
KREUZSCHALTHEBEL UND TASTATUR .
COMPUTERBILDSCHIRM.
 - RECHTE KONSOL – FAHRSTEUER.
 - LINKTE KONSOL – HYDRAULIKSTEUER.
 -
- 2) **COMPUTER BILDSCHIRM**
- 3) **SITZUNG**
- 4) **DREHEBARERAMEN**
- 5) **KREUZSCHALTHEBEL**
- 6) **BREMSEFUßHEBEL**
- 7) **STEREOLAUTSCHPRECHER**